

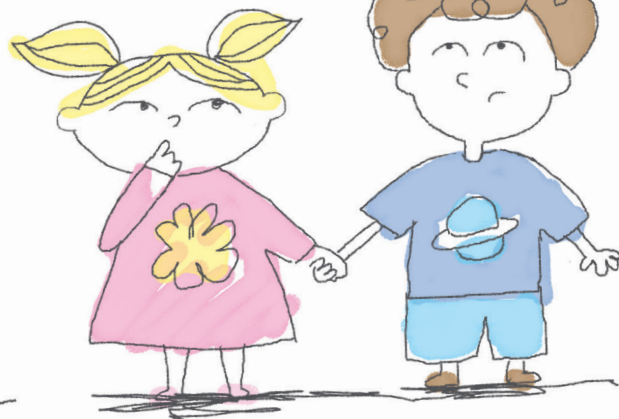
ALSACE

CONSEIL DÉPARTEMENTAL
Bas-Rhin



INVESTIR POUR
NOS ENFANTS

ET MAINTENANT,
C'EST PARTI !



BONJOUR,
BIENVENUE !



LIVRET D'accueil

PARENTS - ASSISTANT(e) MATERNEL(LE)

ÉDITO



Frédéric BIERRY
Président du Conseil Départemental
du Bas-Rhin

*« Tout enfant en tant qu'individu unique et en devenir a besoin d'être respecté dans ses besoins et ses désirs spécifiques, et en tant que partenaire actif de son développement et de son histoire, et donc de sa propre culture. »
Danielle RAPOPORT (Psychologue et Ecrivain).*

Le Département du Bas-Rhin s'est engagé avec la C.A.F. dans une démarche de qualité de l'accueil familial à destination des assistant(e)s maternel(le)s et des parents.

Dans notre département, près de 10 000 assistant(es) maternel(le)s agréé(e)s accueillent des enfants à leur domicile ou en Maison d'Assistant(e)s Maternel(le)s (M.A.M.) et veillent à leur santé, leur sécurité et leur épanouissement : ce sont de véritables professionnels(les) de la petite-enfance.

Nous avons conçu ce livret comme un outil, un support d'échanges pour accompagner les parents et l'assistant(e) maternel(le) dans l'élaboration du projet d'accueil de l'enfant.

Son principal objectif est de favoriser l'éveil et le bien-être de l'enfant en tenant compte de ses besoins, de ses habitudes et des attentes de chacun. Il a pour vocation d'être complété par les parents et l'assistant(e) maternel(le) ensemble, afin d'assurer une cohérence éducative dans le respect de tous et de permettre un dialogue bienveillant dans l'intérêt de l'enfant.

Je souhaite qu'il soit pour vous une référence qui contribue à l'épanouissement de l'enfant tout au long de l'accueil.

LIVRET D'ACCUEIL

De Né(e) Le

→ Déjà tout petit, l'enfant réagit à son environnement. Il a surtout besoin d'une relation chaleureuse et stable, d'évoluer dans un climat de sécurité et de confiance. Son épanouissement dépend de la qualité et de la continuité des soins qui lui sont donnés.

→ Pour son bien-être, il est important qu'un dialogue et un respect mutuel s'instaurent entre parents et assistant(e) maternel(le).

→ LES PARENTS

Parents, vous avez décidé de confier votre enfant à un(e) assistant(e) maternel(le). Vous avez des attentes concernant l'éducation de votre enfant.

N'hésitez pas à parler à l'assistant(e) maternel(le) des habitudes de votre enfant : il évolue à son propre rythme, il a sa personnalité...



→ L'ASSISTANT(E) MATERNEL(LE)

Assistant(e) maternel(le), votre choix professionnel vous amène à réfléchir à l'accueil des enfants qui vous sont confiés.

N'hésitez pas à communiquer aux parents votre manière de travailler, vos possibilités de répondre à leurs souhaits, ou les motifs qui vous empêchent de le faire...

SOMMAIRE

➔ **SE FAMILIARISER**

> Se rencontrer, se raconter, tisser des liens pour le bien-être de tous 6

➔ **MANGER**

> Un plaisir partagé 7

➔ **DORMIR**

> S'endormir, se reposer, se ressourcer, rêver, grandir 8

➔ **PRENDRE SOIN DU CORPS**

> Des moments d'intimité et de relation à préserver 9

➔ **S'ÉVEILLER**

> S'épanouir, bouger librement, créer, imaginer 10

➔ **À VOUS DE JOUER**

> Respect, développement, socialisation, liberté, plaisir 11

➔ **CO-ÉDUCUER**

> JE TU IL NOUS co-éduquons, JE TU IL NOUS discutons, JE TU IL NOUS négocions 12

➔ **AU FIL DES HEURES**

> La journée de 13

➔ **AU FIL DU TEMPS**

> Il ou elle a grandi, et maintenant 14

➔ **BONNE ROUTE**

> Sur la route veiller à 15

SE FAMILIARISER

SE RENCONTRER, SE RACONTER,
TISSER DES LIENS POUR LE BIEN-ÊTRE DE TOUS



➔ FAISONS CONNAISSANCE

QUI EST L'ENFANT ?

Déjà accueilli à l'extérieur de la famille ?

.....

Par qui ?

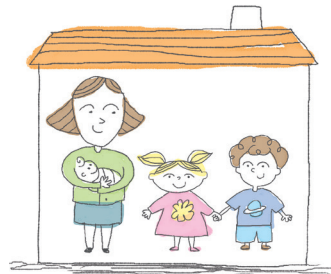
Où ?

Durée ?

Comment ça s'est passé ?

.....

Je parle de
MON ENFANT



➔ RACONTONS
LES HABITUDES DE CHACUN

Se rencontrer plusieurs fois entre
assistant(e) maternel(le), parents et enfant

Adapter les modalités de rencontre aux
réactions de l'enfant

Maintenir les habitudes : évolution
progressive et en douceur



RYTHME ET FRÉQUENCE DES PREMIÈRES RENCONTRES ?

.....

.....

.....

.....

.....

Je parle
de MON TRAVAIL,
j'écoute, je rassure

MANGER

Respecter le rythme de l'enfant
Favoriser l'autonomie
et l'éveil du goût
Rester ZEN

UN PLAISIR PARTAGÉ

SOUHAITS DES PARENTS

.....
.....

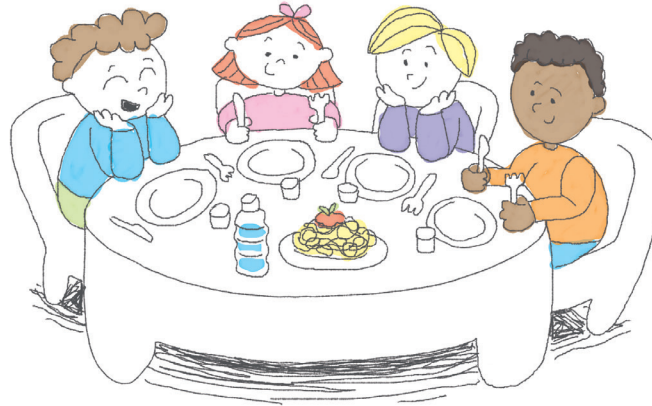
Habitudes de l'enfant à la maison / observations des parents

Comment l'enfant manifeste-t-il
le besoin de manger ?

.....
.....
.....

Comment manifeste-t-il qu'il a
assez mangé ?

.....
.....
.....



ORGANISATION RETENUE CHEZ L'ASSISTANT(E) MATERNEL(LE) ?

Projet spécifique pour l'enfant

.....
.....
.....
.....
.....
.....
.....
.....
.....
.....
.....

DORMIR

Observer les signes de fatigue
Respecter les rituels d'endormissement et de réveil
Respecter le rythme de l'enfant et aménager au mieux les temps de repos

S'ENDORMIR, SE REPOSER, SE RESSOURCER, RÊVER, GRANDIR

HABITUDES DE L'ENFANT à LA MAISON

.....
.....

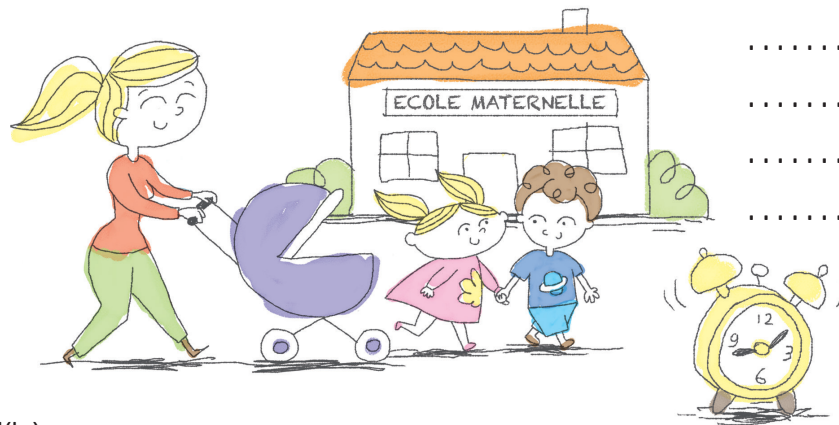
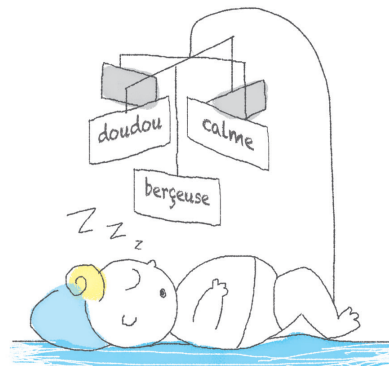
Observations des parents

Comment l'enfant manifeste-t-il le besoin de dormir ?

.....
.....
.....

Quelles sont les habitudes de l'enfant au réveil ?

.....
.....
.....



ORGANISATION RETENUE CHEZ L'ASSISTANT(e) MATERNEL(LE) ?

Projet spécifique pour l'enfant

.....
.....
.....
.....
.....
.....
.....
.....
.....

PRENDRE SOIN DU CORPS

Respecter la pudeur et le corps de l'enfant
Respecter le rythme de développement
Individualiser le matériel de toilette et la literie

DES MOMENTS D'INTIMITÉ ET DE RELATION À PRÉSERVER

SOUHAITS DES PARENTS

.....
.....

Habitudes de l'enfant à la maison / observations des parents

Comment l'enfant manifeste-t-il son besoin d'être changé, d'aller sur le pot, le WC, ou d'autres soins du corps ?

.....
.....
.....

Soins particuliers ?

.....
.....
.....



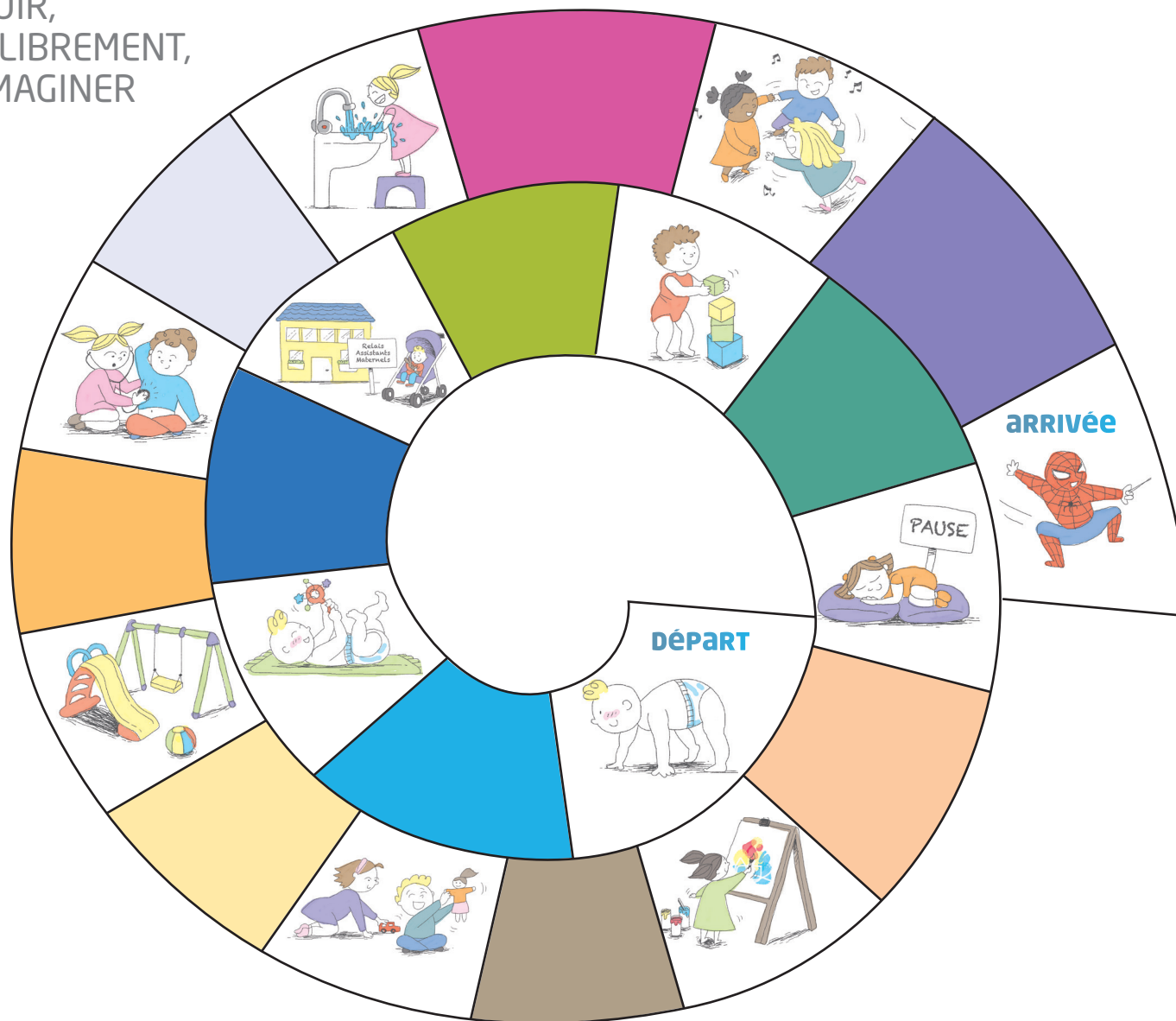
ORGANISATION RETENUE CHEZ L'ASSISTANT(E) MATERNEL(LE) ?

Projet spécifique pour l'enfant

.....
.....
.....
.....
.....
.....
.....
.....
.....

S'ÉVEILLER

S'ÉPANOUIR,
BOUGER LIBREMENT,
CRÉER, IMAGINER



à VOUS DE JOUER !

RESPECT, DÉVELOPPEMENT,
SOCIALISATION,
LIBERTÉ, PLAISIR...



RESPECT



DÉVELOPPEMENT



SOCIALISATION



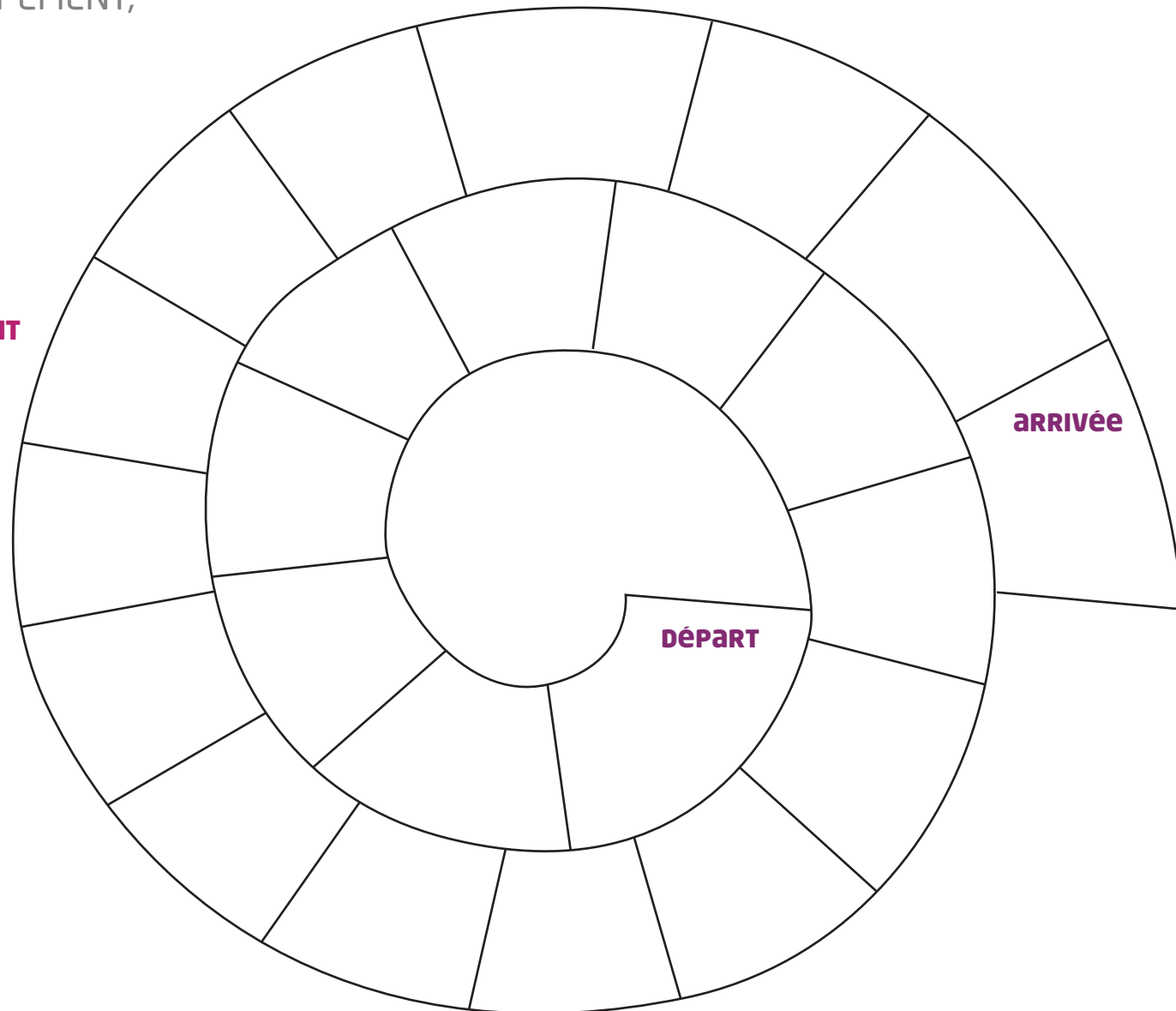
LIBERTÉ



PLAISIR



AUTONOMIE



CO ÉDUIQUER

Parler à l'enfant : il vous entend
Donner un cadre continu, rassurant et stable
Poser des limites respectueuses de l'enfant.
Pas d'humiliation, pas de fessée

JE TU IL NOUS co-éduquons, JE TU IL NOUS discutons,
JE TU IL NOUS négocions...

Règles de vie et attitudes éducatives : transmettons des règles simples, concrètes et peu nombreuses.
Soyons attentifs aux diverses manifestations des émotions de l'enfant (pleurs, peurs, excitations, colères...).

PARENTS

Mes valeurs, mes souhaits

.....
.....
.....

Mes réticences

.....
.....
.....

Mes attitudes éducatives

.....
.....
.....

PARLONS-EN !

PARENTS ET ASSISTANT(e) MATERNEL(LE) DÉCIDENT ENSEMBLE QUE :

.....
.....
.....
.....
.....
.....
.....
.....
.....
.....

ASSISTANT(e) MATERNEL(LE)

Mes valeurs professionnelles

.....
.....
.....

Ma conception de l'éducation

.....
.....
.....

Mes conseils

.....
.....
.....

AU FIL DES HEURES

Respecter le besoin
de repères de l'enfant

LA JOURNÉE DE...

JOURNÉE à DOMICILE :

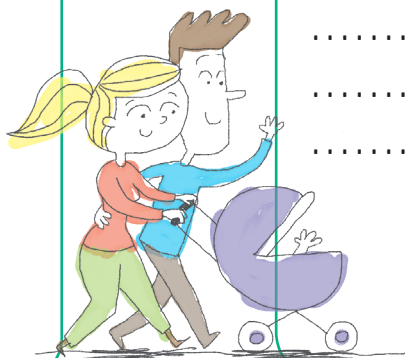
Les parents parlent du déroulement d'une journée et

.....
.....
.....
.....
.....
.....
.....
.....
.....
.....
.....
.....
.....
.....
.....
.....
.....
.....
.....
.....
.....

PROJET PROFESSIONNEL DE L'ASSISTANT(E) MATERNEL(LE) :

... l'assistant(e) maternel(le) présente le déroulement d'une journée avec

.....
.....
.....
.....
.....
.....
.....
.....
.....
.....
.....
.....
.....
.....
.....
.....
.....
.....
.....
.....
.....



AU FIL DU TEMPS

Respecter le besoin de continuité de l'enfant

IL OU ELLE A GRANDI, ET MAINTENANT...

JOURNÉE À DOMICILE :

Les parents parlent de ce qui a changé :

.....

.....

.....

.....

.....

.....

.....

.....

.....

.....

.....

.....

.....

.....

.....

.....

.....

.....

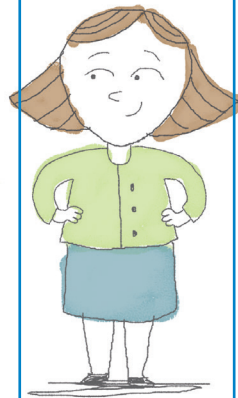
.....

.....

.....

.....

.....



PROJET PROFESSIONNEL DE L'ASSISTANT(E) MATERNEL(LE) :

Parents et assistant(e) maternel(le) décident ensemble :

.....

.....

.....

.....

.....

.....

.....

.....

.....

.....

.....

.....

.....

.....

.....

.....

.....

.....

.....

.....

.....

.....

BONNE ROUTE

Des professionnels
sont présents à votre écoute

SUR LA ROUTE, VEILLER À...

- **ÉCHANGER AU QUOTIDIEN** sur la vie de l'enfant
- **RÉACTUALISER** en fonction de l'évolution de l'enfant, des histoires de sa vie
- **DÉPASSER** les non-dits

CONFIANCE - RESPECT MUTUEL

Les parents sont les principaux éducateurs de l'enfant. Ils restent à l'initiative des grandes étapes éducatives en concertation avec l'assistant(e) maternel(le).

➤ **COORDONNÉES DE LA PUÉRICULTRICE DE PMI** de votre secteur

.....
.....
.....

➤ **COORDONNÉES DU PERSONNEL RAM** de votre secteur

.....
.....
.....



Document élaboré par des professionnels de PMI, formateurs d'assistants maternels et puéricultrices (Conseil Départemental du Bas-Rhin et Ville de Strasbourg), dans le cadre d'une démarche d'amélioration de la qualité de l'accueil individuel de la petite enfance, sous l'égide de la Commission Départementale de l'Accueil du Jeune Enfant du Bas-Rhin et du Schéma Départemental d'Accompagnement des Parents.

Remerciements : Christiane DUPUY / Michelle ESCUDIE / Françoise FASSENOT / Aurélie FOUCHET / Monique FRITSCH / Carole SONREL / Christiane SCHEER / Christiane ZUMSTEEG

Illustrations : Hugo Mairelle